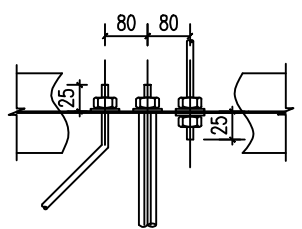
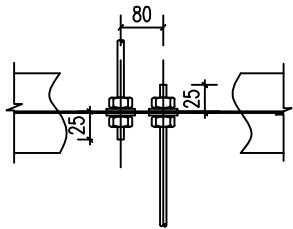


说明：冷弯薄壁型钢的屋檩和墙梁采用热镀锌板，双面镀锌量≥275g/M2

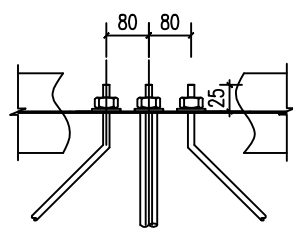
构件编号	构 件 规 格	材 质	备 注
WLT1	XZ180*70*20*2.5	Q235B	端 跨—连续镀锌檩条
WLT2	XZ180*70*20*2.0	Q235B	中间跨—连续镀锌檩条
YC	L50*4.0	Q235B	镀锌
LG	D12	Q235B	镀锌
XLG	D12	Q235B	镀锌
CG	D32*2.5+D12	Q235B	镀锌



拉条与檩条连接大样一



拉条与檩条连接大样二

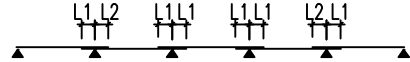


拉条与檩条连接大样三

7号厂房 屋面檩条布置图 1:120

注：

1.Z型连续檩条搭接长度L1、L2，位置如下：(L1=400mm,L2=800mm)



会 签 Joint Check up

总图		暖通	
规划		电气	
建筑		园林	
结构		种植	
给排水			

备 注 Notes

* 本图纸的版权,属国昇设计有限责任公司所有。
严禁用于本工程以外范围。

* 本图纸需手统齐全方可用于施工。

平面示意 Plane Diagram

单位出图章 Company Seal



国昇设计有限责任公司
Guojing Design Co., Ltd.

建筑设计：（建筑专业） 审核：1810102216
结构设计：（结构专业） 审核：1810102216
暖通设计：（暖通专业） 审核：1810102216
给排水设计：（给排水专业） 审核：1810102216
电气设计：（电气专业） 审核：1810102216
消防设计：（消防专业） 审核：1810102216
人防设计：（人防专业） 审核：1810102216
幕墙设计：（幕墙专业） 审核：1810102216
园林设计：（园林专业） 审核：1810102216
照明设计：（照明专业） 审核：1810102216
其他专业：（其他专业） 审核：1810102216

签 署

项目负责人 Irene Pira	左 伟	1810102216
专业负责人 Chief	李永长	1810102216
审 定 Approved	朴 敏	1810102216
审核 Examined	李永长	1810102216
校对 Checked	刘良贞	1810102216
设计 Designed	张志勇	1810102216

建设单位

仁化县丹霞旅游经济开发区管理委员会

工程名称

仁化产业转移工业园区基础设施建设（二期）
仁化县产业转移工业园区标准厂房建设项目（六期）
之周田片区XZD-2地块7号和8号厂房改造项目

子项名称

7号厂房防火涂料

图纸名称

7号厂房屋面檩条布置图

工程号 Pjt. No.		图 号 Dwg. No.	结-03
专 业 Dept.	结 构	阶 段 Stage	施工图
比 例 Scale	1:150	日 期 Date	2026.01
版 次 Ver.		备 注 Remark	